

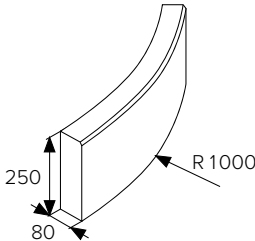
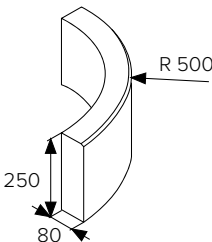
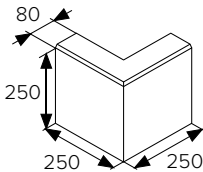
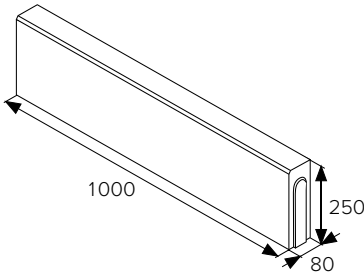
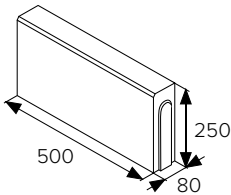


PŘÍSTAVBA MŠ NAD PALATOU objekt Pod Lipkami 3183/5		KNIHA STANDARDŮ
07 Dopravní řešení a komunikace		
ID prvku	DP_04, OBRUBNÍK	
Poznámka	Vzhled, barva, materiálové řešení a povrchové úpravy musí být předem odsouhlaseny architektem na předložených vzorcích! Rozměry výrobků, bude-li to z technických důvodů možné, mohou vykazovat odchylku ±10% oproti specifikovaným hodnotám!	
Vyobrazení výrobku	<div></div> <div></div>	
Popis	Mrazuvzdorný, vysoce pevnostní, vibrolisovaný, dvouvrstvý, povrch standard.	
Domovské podlaží ( Počet ks. )	1.NP (1)	
Umístění	Dle projektu	
Materiál	Betonový obrubník	
Barevnost	Dle architekta	
Počet ks.	Dle projektu	
Rozměry	500 x 80 x 250 mm	

Referenční výrobek:



	výška (mm)	počet	množství (ks)		hmotnost (kg)	
		ks/bm	vrstva	paleta	ks	paleta
BEST LINEA I	250	2	20	60	22,0	1320
BEST LINEA I I	250	1	10	30	43,0	1290
BEST LINEA R0,5	250	4/kruh	9	18	35,0	630
BEST LINEA R1 vnější	250	8/kruh	9	18	38,0	684
BEST LINEA rohová 90 vnější	250	-	18	36	17,0	612

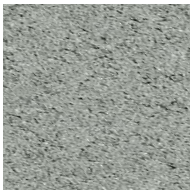
povrch STANDARD



PÍSKOVCOVÁ



KARAMELOVÁ



PŘÍRODNÍ



ANTRACITOVÁ

\*Uvedení konkrétního obchodního názvu nebo značky použitého materiálu a zařízení (dodávky), případně jiné označení mající vztah ke konkrétnímu dodavateli (výrobci), neznamená nutnost použití těchto konkrétních výrobků. Jedná se pouze o vymezení předpokládaného standardu (vlastností). To znamená, že všechny konkrétně uvedené materiály a zařízení mohou být nahrazeny výrobky jiných dodavatelů (výrobců) s podmínkou zachování shodných (tj. srovnatelných nebo lepších) technických, kvalitativních a cenových parametrů.